

# MEMÒRIA

## 2020

Servei d'Atenció i Acol·lida d'Urgència

 **Refem** associació

# CONTINGUTS

Introducció .....	3
L'Associació.....	4
Objectius .....	4
Els nostres valors .....	5
El Servei d'Atenció i Acollida d'Urgència.....	6
Activitats durant el 2020 .....	7
Com ho fem .....	9
Recursos Humans .....	9
Recursos Materials i Infraestructures.....	10
El 2020 en xifres.....	11
Reptes pel 2021 .....	13

# INTRODUCCIÓ

El 2020 ha estat un dels anys més difícils de les últimes dècades. Una pandèmia mundial que ha provocat una crisi econòmica i social de grans dimensions que ha acabat afectant totes les esferes de la vida.

Per desgràcia, la violència cap a les dones no s'ha lliurat d'aquesta afectació, i no només això, sinó que els continus confinaments han provocat un augment de les situacions d'abús i maltractament que s'han agreujat amb l'aparició de noves situacions de risc.

Des de Refem hem treballat tot el possible per adaptar-nos a aquesta nova realitat, adaptant al màxim les mesures d'higiene i seguretat per poder atendre el màxim de dones en situació d'urgència.

Així, tot i la dificultat que ens ha portat la COVID-19, durant el 2020 hem obert un nou servei d'acollida, augmentant la nostra oferta i atenent així a un major nombre de persones.

El distanciament social, la disminució de l'atenció presencial així com els nombrosos períodes de confinament han tingut greus conseqüències per les dones que pateixen violència masclista col·locant-les en una posició de màxima vulnerabilitat.

Tot el nostre esforç va destinat a donar el caliu i la tendresa necessària per poder trencar amb aquesta situació i iniciar un procés de recuperació. Esperem, que el 2021, ens ho pugui posar més fàcil, principalment a les dones i infants que ho pateixen, doncs com tots i totes, mereixen viure una vida lliure de violència.

La Junta Directiva

**L'Associació Refem** neix l'any 2017 amb l'objectiu d'oferir un espai d'atenció i acollida d'urgència per a totes aquelles dones que es trobin en una situació que així ho requereixi, bé perquè hagin patit violència masclista o es trobin en una situació d'emergència o vulnerabilitat social.

Des de Refem, oferim un espai de seguretat i calma, tan a dones soles com a dones acompanyades dels seus fills i filles. Mitjançant la comprensió, l'afecte i l'empatia, treballem per convertir aquesta etapa com una experiència enriquidora, amb un tracte familiar i pròxim fomentant l'autonomia i l'apoderament com a pilars fonamentals per tal de facilitar l'inici del procés de recuperació.



## OBJECTIUS

- Oferir un espai de protecció que faciliti la presa de decisions per iniciar un **nou projecte de vida lliure de violència**.
- Afavorir el canvi des de la **motivació interna**, respectant els ritmes i les possibilitats individuals mentre que alhora que es promou la detecció i prevenció de situacions de risc.
- Cobrir les **necessitats bàsiques** d'alimentació, higiene, roba, etc.
- Facilitar l'accés a recursos externs, **treballant en xarxa** amb diferents entitats i serveis.
- Promoure un entorn que faciliti l'**autonomia** i l'**apoderament** potenciant la confiança en sí mateixes.
- Fomentar la consciència personal, el criteri propi i la motivació per tal de definir objectius i un **pla de treball** a curt i llarg termini.
- Proporcionar un pla d'atenció individual als **infants**, en cas que les dones vagin acompanyades dels seus fills i filles.



# ELS NOSTRES VALORS



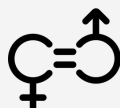
## LA PERSONA AL CENTRE DE LES DECISIONS

Desenvolupem la nostra feina a través d'una atenció centrada en la persona, que té com a principis la dignitat, l'autonomia i l'apoderament a través d'una perspectiva de gènere.



## TREBALL EN XARXA

Desenvolupem projectes socials col·laborant de forma conjunta amb els diferents serveis públics, socials, sanitaris, judicials, laborals, educatius i cossos de seguretat.



## TRANSFORMACIÓ I IMPACTE SOCIAL

Creiem en una societat igualitària lliure de masclismes. Treballem per trencar cadenes i alliberar-nos de prototips i rols.



## OPORTUNITAT PER REFER

La comprensió és la nostra eina de canvi que facilita un context per tornar a començar.

# EL SERVEI D'ATENCIÓ I ACOLLIDA D'URGÈNCIA COM FUNCIONA?

ES DISPOSA D'UN TOTAL DE 21 PLACES REPARTIDES EN 9 HABITACIONS, QUE S'OCUPEN SEGONS UNITATS FAMILIARS.

OFERIM UN SERVEI DE RECOLLIDA I ACOMPANYAMENT AL DOMICILI PER FACILITAR LA SORTIDA I AFAVORIR L'INICI DEL PROCÉS.

## DERIVACIÓ

La major part de les derivacions es produeixen des de Serveis Socials, Serveis d'Atenció a les Dones, SIEs, Mossos d'Esquadra, etc., d'arreu de Catalunya a través del telèfon d'urgència disponible 24h els 365 dies de l'any.

## ACOLLIDA I ADAPTACIÓ

Les primeres **24-72 hores** d'acollida es destinen al descans i habituació, es faciliten **les necessitats bàsiques** (alimentació, espais de descans, productes d'higiene i vestimenta) i es dóna suport i acompanyament en les cites i gestions urgents.

## PLA DE TREBALL

L'objectiu és treballar en els aspectes potencials de cada persona emmarcats en **5 grans àrees d'intervenció**:

- PSICOLÒGICA I EMOCIONAL
- FAMILIAR I MATERN (en els casos)
- SOCIAL, FORMATIU I LABORAL
- SALUT
- JUDICIAL I LEGAL

**1-4 MESOS**

## SORTIDA DEL SERVEI

- Plaça en un **recurs de llarga estada**.
- Disposar de **llar** per a ús familiar en la qual viure de manera autònoma.
- Tornar al **seu estat de convivència anterior**, ja sigui amb la seva parella, algun familiar i/o amestat.

# ACTIVITATS 2020

Aquest any, amb la situació de COVID-19, les activitats s'han realitzat principalment dins del Servei.



## CONVIVÈNCIA I COHESIÓ

Per promoure la convivència, es facilita un espai per parlar i resoldre possibles conflictes, facilitant eines i estratègies per a la resolució d'aquests fomentant l'empatia.



1,5h 1 dia a la setmana

## IGUALTAT I GÈNERE

Afavorir l'apoderament, conèixer les desigualtats, rols i estereotips i treballar la perspectiva de gènere. Saber identificar els tipus de violència, els micromasclismes i les relacions abusives.



1,5h 1 dia a la setmana

## ALFABETITZACIÓ

Per a aquelles dones que necessitin millorar l'expressió i comprensió de la llengua catalana i castellana, així com la lectoescriptura.



1,5h 3 dies a la setmana

## OCI I LLEURE

Mantenir el temps lliure ocupat per tal de poder evadir-se dels seus problemes personals. Valorar la importància d'ocupar el temps lliure per una millora tant en la salut física com mental de la persona.



1h 3 dies a la setmana

## AUTOCONeixEMENT I HABILITATS SOCIALS

Millorar l'autoestima i l'autoconeixement. Desenvolupar habilitats socials i promoure la comunicació assertiva.



1,5h 1 dia a la setmana

## PROTECCIÓ EN LES XARXES SOCIALS

Facilitar pautes i estratègies per a optimitzar la seguretat de les dones i infants en l'ús dels smartphones i les xarxes socials.



1,5h 1 vegada al mes



**DONES**



## REFORÇ ESCOLAR

Per a aquells infants i adolescents que tenen dificultats en l'hàbit de l'estudi i necessiten suport per a realitzar les tasques escolars.

 45 min. de dilluns a divendres

## GESTIÓ DE LES EMOCIONS

Adquirir un major coneixement del vocabulari emocional.  
Aprendre a donar nom a les emocions.  
Millorar l'expressió de les emocions.

 1h 1 dia a la setmana

## MANUALITATS

Activitats plàstiques per promoure espais de distensió fomentant el vincle, l'expressió i la creativitat.

 1h 1 dia a la setmana

## ALIMENTACIÓ SALUDABLE

Sovint, la situació familiar ha impedit a molts infants una adequada adquisició d'hàbits alimentaris saludables.  
Aprofitem l'estada al recurs, per treballar-ho.

 1h 1 vegada al mes

## SORTIDES I LLEURE

A causa de la situació d'excepcionalitat derivada de la COVID-19, les sortides i el lleure que es duia a terme per mantenir ocupat el temps lliure dels infants, s'han vist directament afectades, per la qual cosa s'han adaptat a activitats adaptades als confinaments dins del propi servei.



CUINA



CULTURA



# COM HO FEM? RECURSOS HUMANS

## L'EQUIP D'ATENCIÓ

### DIRECTORA

Gestió i representació de l'Entitat.  
Garantir el compliment de la normativa..  
Organitzar l'equip educatiu.



### COORDINADORA

Coordinar i supervisar el funcionament del servei.  
Coordinar-se amb els serveis de referència.  
Tallers i activitats.



### PSICÒLOGA

Oferir suport emocional i atenció psicològica en casos específics.

Proporcionar pautes d'actuació a l'equip professional.

Acompanyar en el procés de recuperació personal.

### TREBALLADORA SOCIAL

Facilitar informació i suport en les gestions socials, sanitàries i jurídiques.

Acompanyar en el procés de recuperació personal.

Fomentar l'autonomia i apoderament.

Tallers i activitats.



### TREBALLADORA FAMILIAR

Suport i tutorització en la vida quotidiana: neteja de la llar, higiene, alimentació i salut.

Organització i acompanyament: llistes de la compra, cites, compra setmanal, recollida de roba, etc.

### VOLUNTÀRIES



Organització i classificació del rober.  
Recollida d'aliments i joguines.



Tallers, Sortides i Activitats  
Suport en traducció

### ESTUDIANTS EN PRÀCTIQUES



Acompanyaments i suport a les professionals, cites i gestions

# RECURSOS MATERIALS I INFRAESTRUCTURES

L'Associació Refem disposa des de finals del 2019 d'un espai d'emmagatzematge dividit en 3 zones que es destinen a:

## ROBER

Disposem de dos punts de recollida de roba i complements de segona mà els quals després d'un procés de selecció s'organitzen per talles i es deixen a la disposició de les dones i infants i adolescents acollits al servei per tal que puguin ser elles mateixes qui puguin triar el seu estil i la seva roba.

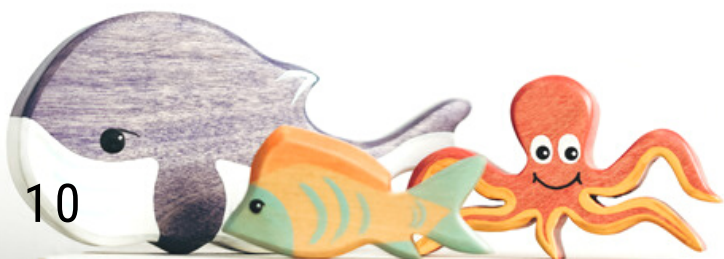
## BANC D'ALIMENTS



A partir d'un conveni de col·laboració, el **Banc d'Aliments** l'entitat es beneficiària setmanalment d'aliments que ens ajuden a poder abastir algunes de les necessitats més bàsiques del servei. A més, amb el restant, col·laborem amb altres entitats que donen suport a famílies en situació de risc social i que per la seva situació legal no poden accedir a ajudes directes.

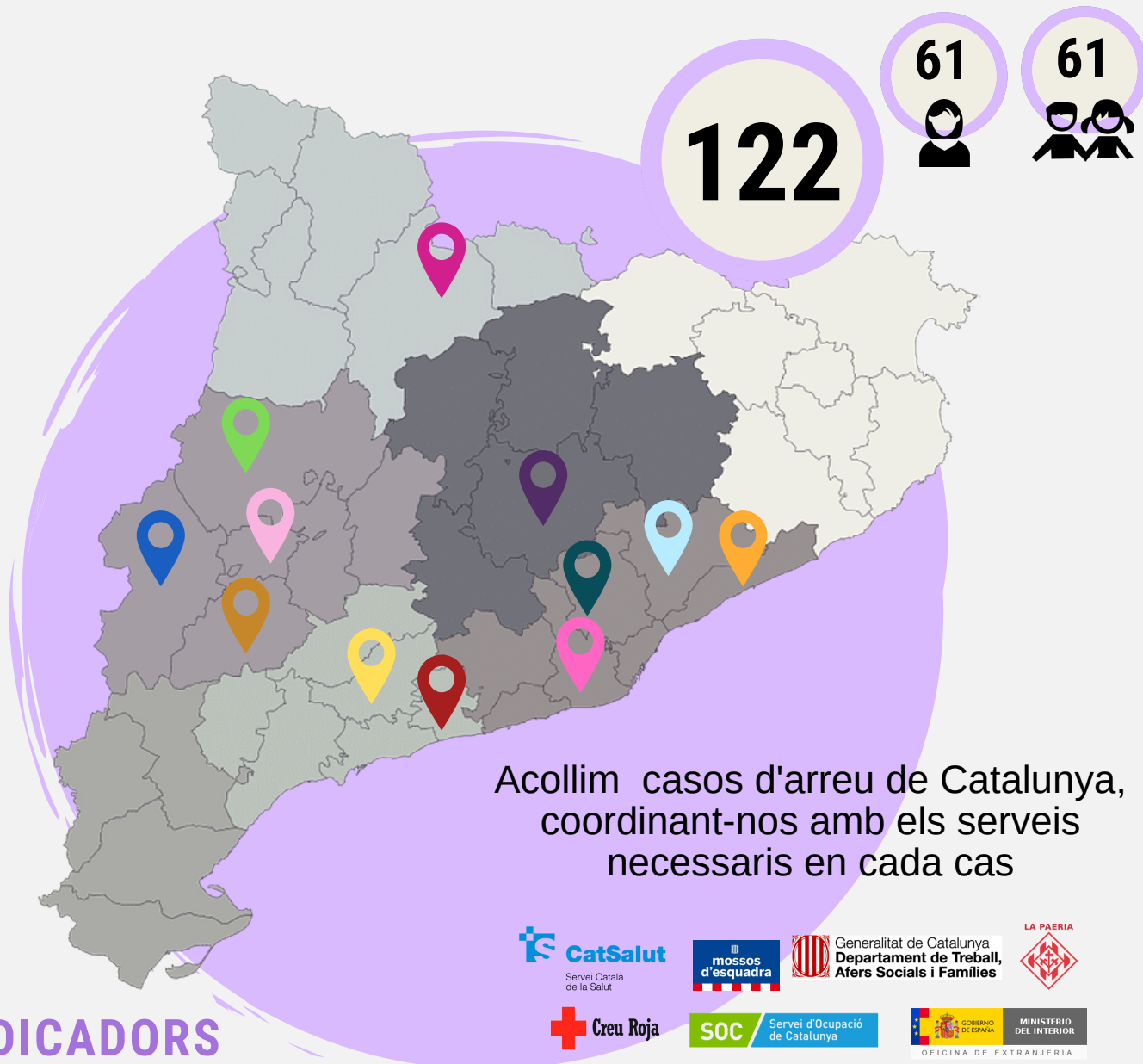
## JOCS, JOGUINES I COMPLEMENTS

Gràcies a les donacions de moltes famílies, podem disposar d'un espai de joc equipat en tots els nostres habitatges la qual cosa facilita l'adaptació al servei dels infants després de la terrible experiència de violència que han patit. A més, promou un inici del seu propi procés de recuperació més positiu i fomenta l'estimulació i l'aprenentatge.



# EL 2020 EN XIFRES

## TOTAL PERSONES ATESES



## INDICADORS

El 80% de les dones acollides inicia un procés de recuperació amb continuïtat a la Xarxa d'Atenció i Recuperació Integral.

El 75% de les dones acollides valora com a molt positiva l'experiència al servei.

El 90% de les dones acollides ha millorat algun aspecte de la seva situació personal una vegada abandona el recurs.

80%

75%

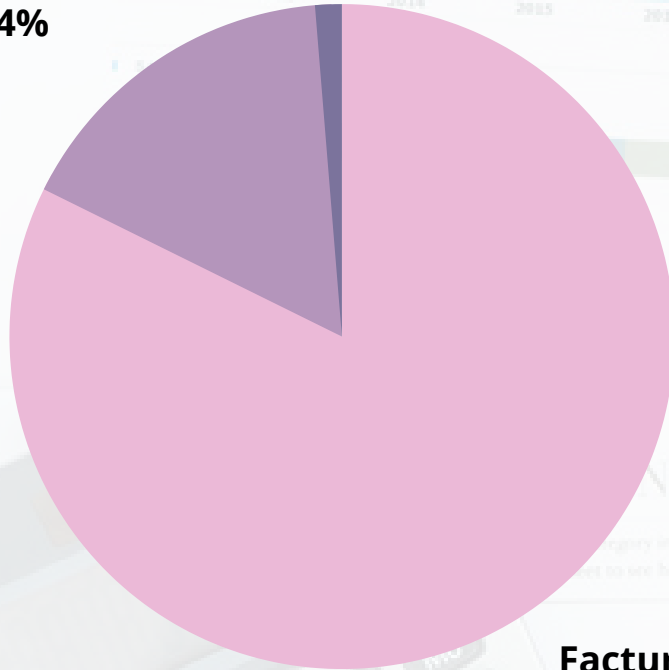
90%



# DADES ECONÒMIQUES



**Subvencions**  
16.4%



**Donacions**  
1.3%

190.700€*
39.000€
2.300 €

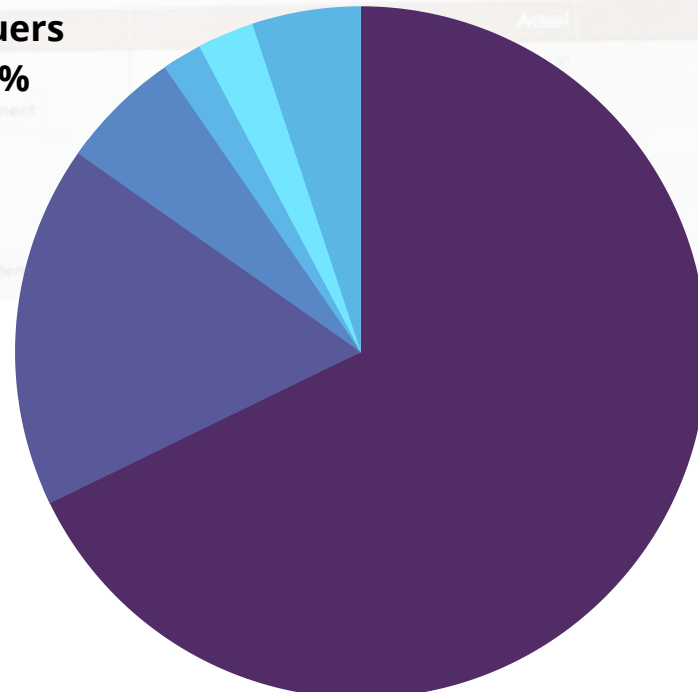
**PENDENT DE COBRAR A 31/12/2020:**  
51.000€\*

**Facturació**  
82.3%

120.000 €
30.000 €
10.000 €
4.700€
9.000€

**Altres Serveis**  
5.1%

**Lloguers**  
5.6%



**Abastiment del Servei**  
16.9%

**Professionals**  
67.8%





# REPTES PEL 2021

L'any 2020 ens ha plantejat reptes i nous horitzons i models de futur. És per això, que des de Refem ens plantejem reptes per continuar creixent i aportant el millor de nosaltres a la societat:

★ Promoure activitats per visibilitzar les **desigualtats de gènere** i el seu impacte en les **violències masclistes**.

★ Ampliar l'atenció d'urgència per a dones i infants que han patit violència masclista i poder oferir un **servei de recuperació de llarga durada**.

Oferir una atenció a **col·lectius vulnerables** que han patit violència

★ que sigui més especialitzada (salut mental, discapacitat, dones grans, joves, etc.)

Treballar per oferir la **màxima qualitat del servei**, millorant diàriament

★ i tenint en compte la **perspectiva de gènere** i la **interseccionalitat**.

Ampliar la **Xarxa de Serveis** i entitats als que poder oferir un Servei

★ d'Acolliment.

Mantenir l'equip de professionals actualitzats i en constant **formació**.

★ Millorar el **treball en xarxa** i les **coordinacions** per reduir la violència


★ institucional i evitar la victimització secundària.


"Val la pena l'esforç del dia a dia per veure  
que cada part de mi torna a ser jo"


P.R. dona acollida a Refem


PER A MÉS INFORMACIÓ I CONTACTE:




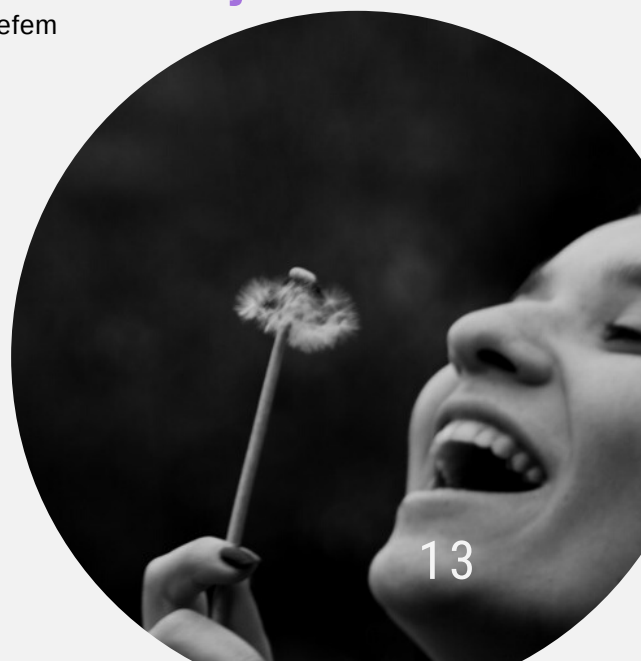
 <http://www.refem.es>

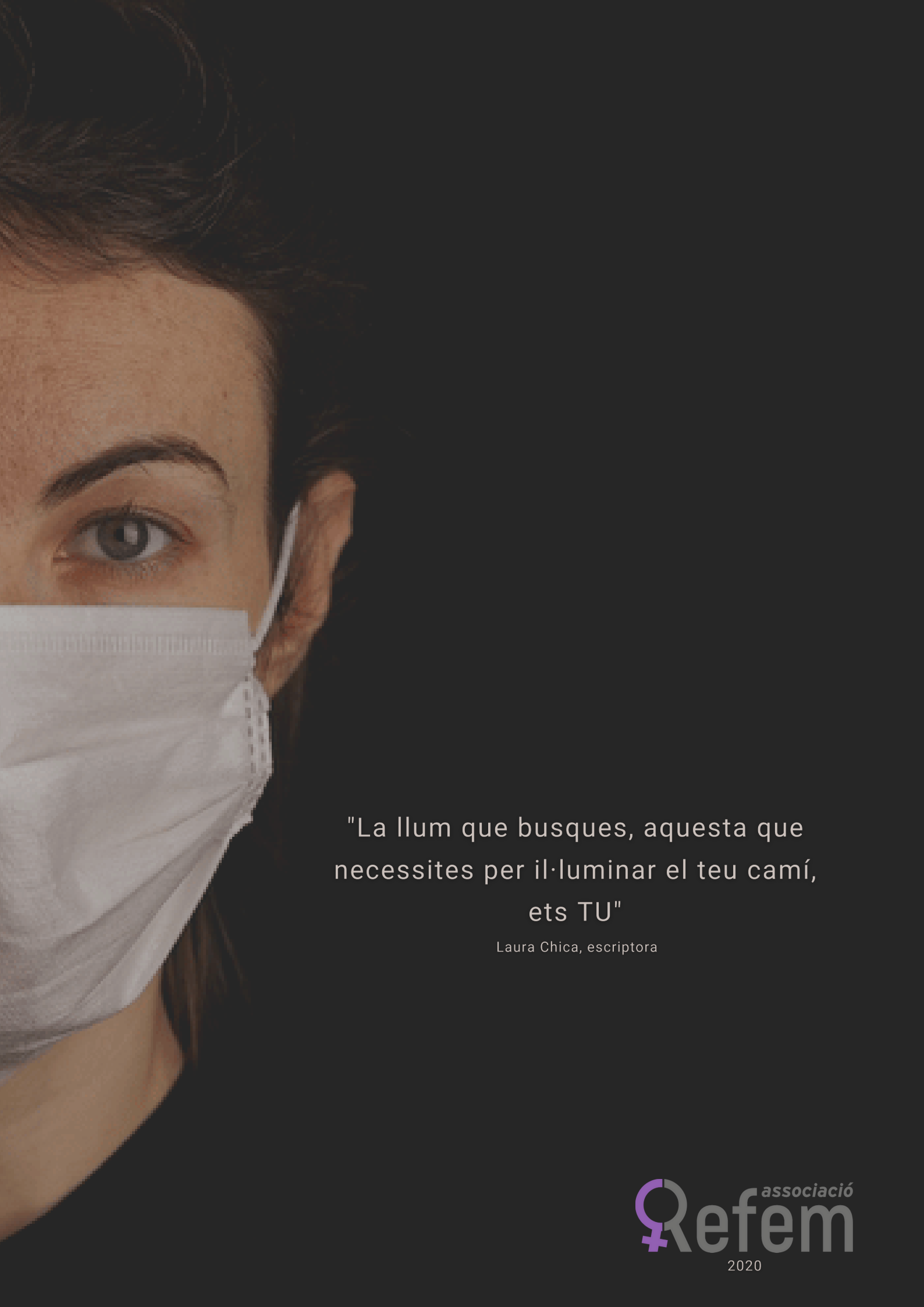
 [refem.associacio](https://www.instagram.com/refem.associacio)

 [associacio.refem](https://www.facebook.com/associacio.refem)

 [acollida@refem.cat](mailto:acollida@refem.cat)

 660 642 742





"La llum que busques, aquesta que  
necessites per il·luminar el teu camí,  
ets TU"

Laura Chica, escriptora